




دليل الخدمة للموديل Dell™ من Inspiron™ 1210

[إعادة تركيب كابل الطاقة](#)
[استبدال اللوحة المزودة للمعالج والذاكرة](#)
[إعادة تركيب البطارية الخلفية المصغرة](#)
[استبدال لوحة CRT](#)
[إعادة تركيب الكاميرا](#)
[استبدال لوحة المفاتيح](#)
[إعادة تركيب لوحة USB](#)
[إعادة تركيب لوحة النظم](#)
[تحديث نظام الإحتلال والإخراج الأساسي \(BIOS\)](#)

[قبل أن تبدأ](#)
[إعادة تركيب الغطاء الخلفي](#)
[إعادة تركيب لوحة المفاتيح](#)
[إعادة تركيب مسند راحة اليد](#)
[استبدال الشاشة](#)
[إعادة تركيب البطاقة الداخلية التي تدعم تقنية Bluetooth® لللاسلكية](#)
[إعادة تركيب محرك الأقراص الثابتة](#)
[إعادة تركيب لوحة زر الطاقة](#)
[إعادة تركيب مكبر الصوت](#)
[بطاقات الإتصال](#)

الملاحظات والإشعارات والتنبيهات

-  **ملاحظة:** تشير "ملاحظة" إلى المعلومات المهمة التي تساعدك في تحقيق أقصى استفادة من جهاز الكمبيوتر لديك.
-  **إشعار:** تشير كلمة "إشعار" إلى احتمال حدوث تلف بالأجهزة أو فقد البيانات، فضلاً عن إعلامك بكيفية تجنب المشكلة.
-  **تنبيه:** تشير كلمة "تنبيه" إلى احتمال حدوث ضرر بالمنتجات أو تعرض الأشخاص للإصابة الشخصية أو الوفاة.

المعلومات الواردة في هذا المستند عرضة للتغيير دون إشعار.
حقوق النشر © لعام 2008 لشركة Dell Inc. كافة الحقوق محفوظة.

يحظر تماماً إعادة إصدار هذه المواد بأية طريقة كانت دون الحصول على تصريح كتابي من شركة Dell Inc.

العلامات التجارية المستخدمة في هذا النص: Dell وشعار Dell Inspiron، DELL هي علامات تجارية لشركة Bluetooth®+Dell Inc. علامة تجارية مسجلة لشركة Bluetooth SIG, Inc. وتستخدمها Dell بموجب ترخيص؛ وتعتبر كل من Windows، Windows، Microsoft و Vista، = start (Vista) و Windows Vista علامات تجارية أو علامات تجارية مسجلة لشركة Microsoft Corporation في الولايات المتحدة و/أو دول أخرى.

قد يتم استخدام علامات تجارية وأسماء تجارية أخرى في هذا المستند للإشارة إلى الكيانات مساحبة العلامات والأسماء التجارية أو إلى منتجاتها. وتُعطى شركة Dell Inc. مسئوليتها فيما يتعلق بملكية العلامات والأسماء التجارية بخلاف تلك الخاصة بها.

موديل PP40S

سبتمبر 2008 مراجعة A00

[رجوع إلى صفحة المحتويات](#)

قبل أن تبدأ

دليل الخدمة للموديل **Dell™ من Inspiron™ 1210**

• الأدوات الموصى بها

• إيقاف تشغيل الكمبيوتر

• قبل العمل داخل الكمبيوتر

يقدم هذا القسم الإجراءات اللازمة لإزالة المكونات وتثبيتها في جهاز الكمبيوتر لديك. ما لم يتم توضيح غير ذلك، يفترض كل من هذه الإجراءات توفر الشروط التالية:

- 1 تنفيذ الخطوات الواردة في **إيقاف تشغيل الكمبيوتر** و **قبل العمل داخل الكمبيوتر**.
- 1 قيامك بقراءة معلومات السلامة الواردة مع الكمبيوتر.
- 1 إمكانية استبدال أحد المكونات أو — في حالة شرائه بصورة منفصلة — تركيبه من خلال اتباع إجراء الإزالة بترتيب عكسي.

الأدوات الموصى بها

قد تتطلب الإجراءات الواردة في هذا المستند توفر الأدوات التالية:

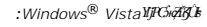
- 1 مفك صغير مسطح الحافة
- 1 مفك Phillips
- 1 أداة كثيفة بلاستيكية
- 1 القرص المضغوط لبرنامج تحديث نظام الإدخال والإخراج الأساسي (BIOS) المخزن على الذاكرة الموقّعة

إيقاف تشغيل الكمبيوتر

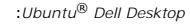
ⓘ **إشعار:** لتفادي فقد البيانات، قم بحفظ كافة الملفات المفتوحة وإغلاقها ثم إنهاء كافة البرامج المفتوحة قبل إيقاف تشغيل الكمبيوتر.

1. قم بحفظ كافة الملفات المفتوحة وإغلاقها وإنهاء جميع البرامج المفتوحة.

2. قم بإيقاف تشغيل نظام التشغيل:

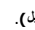
: Windows® Vista/Windows 7

انقر فوق الزر **Start** (⏻) و انقر فوق السهم  و انقر فوق **Shut Down** (إغلاق).

: Ubuntu® Dell Desktop

انقر فوق  **Quit** (خروج)  **Shut down** (إيقاف التشغيل).

: Ubuntu® Classic Desktop

انقر فوق  **Shut down** (إيقاف التشغيل).

3. تأكد من إيقاف تشغيل الكمبيوتر وجميع الأجهزة المتصلة به. إذا لم يتوقف الكمبيوتر والأجهزة المتصلة به عن العمل تلقائيًا عند إيقاف تشغيل نظام التشغيل، فاضغط مع الاستمرار على زر الطلقة حتى يتم إيقاف تشغيل الكمبيوتر.

قبل العمل داخل الكمبيوتر

استخدم إرشادات الأمان التالية للمساعدة في حماية جهاز الكمبيوتر من أي تلف محتمل، وللمساعدة كذلك على ضمان سلامتك الشخصية.

⚠ **تنبيه:** قبل أن تبدأ العمل داخل الكمبيوتر، الرجاء قراءة معلومات السلامة الواردة مع الكمبيوتر. لمزيد من المعلومات حول أفضل ممارسات السلامة، انظر الصفحة الرئيسية للتوافق مع الإشعارات التنظيمية على موقع الويب www.dell.com/regulatory_compliance.

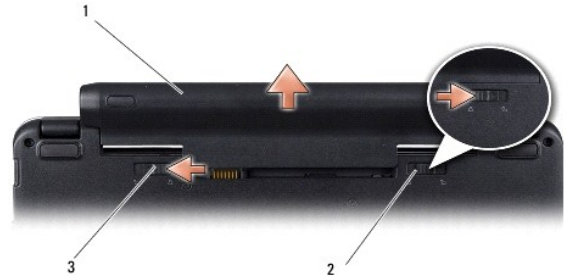
ⓘ **إشعار:** تعامل مع المكونات والبطاقات بعناية. لا تلمس المكونات أو نقاط التلامس الموجودة على البطاقة. امسك البطاقة من حوافها أو من دعامة التركيب المعننية الخاصة بها. امسك المكونات مثل المعالج من الحواف، وليس من السننون الموجودة به.

ⓘ **إشعار:** لا يجب إجراء إصلاحات على الكمبيوتر إلا بواسطة فني خدمة معتمد. لا يغطي الضمان أي تلف ناتج عن أعمال صيانة غير معتمدة من قبل Dell.

ⓘ **إشعار:** عندما تقوم بفصل أحد الكابلات، قم بسحبه من الموصل أو لسان السحب، وليس من الكابل نفسه. يوجد في بعض الكابلات موصلات ذات أسنة للتثبيت، فإذا كنت تقوم بفصل هذا النوع من الكابلات، فاضغط على أسنة التثبيت قبل فصل الكابل. أثناء فصل الموصلات، حافظ على محاداتها بالتساوي لتجنب انتشاء أي من مسامير الموصل. تأكد أيضًا من صحة اتجاه ومحاذاة كلا الموصلين قبل أن تقوم بتوصيل أي كابل.

ⓘ **إشعار:** لتجنب تعرض الكمبيوتر للتلف، قم بإجراء الخطوات التالية قبل أن تبدأ في العمل داخل الكمبيوتر.

1. تأكد من استواء ونظافة سطح العمل لتجنب تعرض غطاء الكمبيوتر للخدش.
 2. قم بإيقاف تشغيل الكمبيوتر. انظر [إيقاف تشغيل الكمبيوتر](#).
 3. **إشعار:** لفصل كابل شبكة، قم أولاً بفصل الكابل عن الكمبيوتر ثم افصله عن الجهاز المتصل بالشبكة.
 3. قم بفصل جميع كابلات الهاتف أو شبكة الاتصال عن الكمبيوتر.
 4. اضغط على أية بطاقات مثبتة وأخرجها من قارئ بطاقات الذاكرة الذي يمكنه قراءة 3 أنواع بطاقات في فتحة واحدة.
 5. افصل الكمبيوتر وجميع الأجهزة المتصلة به عن مأخذ التيار الكهربائي الخاصة بها.
 6. أغلق الشاشة واقب الكمبيوتر على سطح مستو.
 7. **إشعار:** لتفادي تلف لوحة النظام، يجب إزالة البطارية الرئيسية قبل إجراء أعمال صيانة للكمبيوتر.
 8. **إشعار:** لتفادي إلحاق التلف بالكمبيوتر، لا تستخدم إلا البطارية المصممة خصيصاً لهذا النوع من أجهزة كمبيوتر Dell. ولا تستخدم البطاريات المصممة لأجهزة كمبيوتر Dell الأخرى.
7. قم بإزالة البطارية الرئيسية بالطريقة التالية:
- a. قم بفتح البطارية من خلال تحريك مزلاج البطارية باتجاه الحافة الخارجية.
 - b. قم بتحريك مزلاج تحرير حاوية البطارية وأمسكها.
 - c. قم بإزالة البطارية من حاوية البطارية.



1	البطارية	2	مزلاج تثبيت البطارية
3	مزلاج تحرير حاوية البطارية		

8. اقلب الكمبيوتر مرة أخرى وافتح الشاشة، ثم اضغط على زر الطاقة لتأريض لوحة النظام.

تحديث نظام الإدخال والإخراج الأساسي (BIOS)

دليل الخدمة للموديل Dell™ من Inspiron™ 1210

- 1 تحديث نظام الإدخال والإخراج (BIOS) من قرص مضغوط
- 2 تحديث نظم الإدخال والإخراج الأساسي (BIOS) من محرك الأقراص الثابتة
- 3 يوضع نظام الإدخال والإخراج الأساسي (BIOS) في نظام التشغيل Ubuntu

إذا تم توفير قرص مضغوط خاص ببرنامج تحديث نظام الإدخال والإخراج الأساسي (BIOS) مع لوحة النظام الجديدة، فقم بتحديث نظام الإدخال والإخراج الأساسي (BIOS) من هذا القرص المضغوط. إذا لم يكن لديك القرص المضغوط الخاص ببرنامج تحديث نظام الإدخال والإخراج الأساسي (BIOS)، فقم بتحديث نظام الإدخال والإخراج الأساسي (BIOS) من محرك الأقراص الثابتة.

ملاحظة: لا يأتي الكمبيوتر الخاص بك مزودًا بمحرك أقراص ضوئية خارجي. استخدم محرك أقراص ضوئية خارجيًا أو أي جهاز تخزين خارجي للقيام بالإجراءات التي تستلزم استخدام أقراص.

تحديث نظام الإدخال والإخراج (BIOS) من قرص مضغوط

1. تأكد من توصيل مهابتي التيار المتردد وتركيب البطارية الرئيسية بشكل صحيح.

ملاحظة: إذا كنت تستخدم قرصًا مضغوطًا خاصًا ببرنامج تحديث نظام الإدخال والإخراج الأساسي (BIOS) لتحديث هذا النظام، فقم بإعداد الكمبيوتر للتهيئة من قرص مضغوط قبل إدخال القرص المضغوط.

2. أدخل القرص المضغوط الخاص ببرنامج تحديث نظام الإدخال والإخراج الأساسي (BIOS) وقم بإعادة تشغيل الكمبيوتر.
3. اتبع الإرشادات التي تظهر على الشاشة. يستمر الكمبيوتر في عملية التمهيد ويقوم بتحديث نظام الإدخال والإخراج الأساسي (BIOS) الجديد. عند اكتمال عملية التحديث، سيتم إعادة تمهيد الكمبيوتر تلقائيًا.
3. اضغط على <F2> أثناء الاختيار الذاتي عند التشغيل (POST) لتتمكن من الدخول إلى برنامج إعداد النظام.
4. اضغط على <F9> لإعادة تعيين الإعدادات الافتراضية للكمبيوتر.
5. اضغط على <Esc> * Save changes and reboot (حفظ التغييرات والتمهيد)، واضغط على <Enter> لحفظ تغييرات التهيئة.
6. قم بإزالة القرص المضغوط الخاص ببرنامج تحديث نظام الإدخال والإخراج الأساسي (BIOS) من محرك الأقراص وأعد تشغيل الكمبيوتر.

تحديث نظام الإدخال والإخراج الأساسي (BIOS) من محرك الأقراص الثابتة

1. تأكد من توصيل مهابتي التيار المتردد وتركيب البطارية الرئيسية بشكل صحيح وتوصيل كابل الشبكة.
2. قم بتشغيل الكمبيوتر.
3. حدد مكان آخر ملف تحديث نظام الإدخال والإخراج الأساسي (BIOS) للكمبيوتر لديك على موقع الويب support.dell.com.
4. انقر فوق **Download Now** (تنزيل الآن) لتنزيل الملف.
5. إذا ظهر إطار **Export Compliance Disclaimer** (بيان إخلاء المسؤولية عن الالتزام بالتصدير)، فانقر فوق **Yes, I Accept this Agreement** (نعم، أقبّل هذه الاتفاقية).
6. يظهر إطار **File Download** (تنزيل الملف).
7. انقر فوق **Save this program to disk** (حفظ هذا البرنامج إلى القرص)، ثم انقر فوق **OK** (موافق).
8. يظهر إطار **Save In** (حفظ في).
7. انقر فوق السهم للأسفل لعرض قائمة **Save In** (حفظ في) وحدد **Desktop** (سطح المكتب)، ثم انقر فوق **Save** (حفظ).
8. انقر فوق **Close** (إغلاق) إذا ظهر إطار **Download Complete** (اكتمال التنزيل).
9. يظهر رمز الملف على سطح المكتب الخاص بك ويحمل نفس عنوان ملف تحديث نظام الإدخال والإخراج الأساسي (BIOS) الذي تم تنزيله.
9. انقر نقرًا مزدوجًا فوق رمز الملف الموجود على سطح المكتب واتبع الإرشادات التي تظهر على الشاشة.

يومض نظام الإدخال والإخراج الأساسي (BIOS) في نظام التشغيل Ubuntu

1. تأكد من توصيل مهربي التيار المتردد وتركيب البطارية الرئيسية بشكل صحيح وتوصيل كابل الشبكة.
2. قم بتشغيل الكمبيوتر.
3.   ← Places (الأسانين) ← Documents (المستندات).
4. قم بإنشاء مجلد جديد وأطلق عليه اسم BIOS.
5. حدد مكان آخر ملف تحديث نظام الإدخال والإخراج الأساسي (BIOS) للكمبيوتر لديك على موقع الويب support.dell.com.
6. انقر فوق **Download Now (تنزيل الآن)** لتنزيل الملف.
7. إذا ظهر إطار **Export Compliance Disclaimer (بيان إخلاء المسؤولية عن الالتزام بالتصدير)**، فانقر فوق **Yes, I Accept this Agreement (نعم، أقبل هذه الاتفاقية)**.
8. انقر فوق **Save this program to disk (حفظ هذا البرنامج إلى القرص)**، ثم انقر فوق **OK (موافق)**.
9. انقر فوق **Save In (حفظ في)** وحدد **Documents (المستندات) ← BIOS (نظام الإدخال والإخراج الأساسي)**، ثم انقر فوق **Save (حفظ)**.
10. انقر فوق **Close (إغلاق)** إذا ظهر إطار **Download Complete (اكتمال التنزيل)**.
11. افتح تطبيق سطر الأوامر الطرفي وقم بالمتابعة كما يلي:
 - a. اكتب `sudo -s`
 - b. اكتب كلمة المرور الخاصة بك
 - c. اكتب `cd Documents`
 - d. اكتب `cd BIOS`
 - e. اكتب `./1210a00`بداية التحديث... تظهر.
ستتم إعادة تشغيل الكمبيوتر تلقائيًا بعد اكتمال تحديث نظام الإدخال والإخراج الأساسي (BIOS).

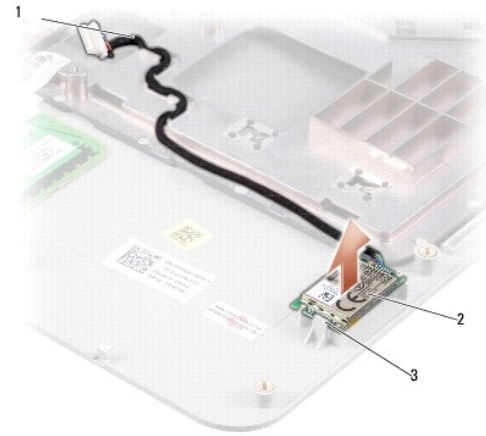
[رجوع إلى صفحة المحتويات](#)

إعادة تركيب البطاقة الداخلية التي تدعم تقنية Bluetooth® اللاسلكية دليل الخدمة للموديل Inspiron™ 1210 من Dell™

- ⚠ **تنبيه:** قبل أن تبدأ العمل داخل الكمبيوتر، الرجاء قراءة معلومات السلامة الواردة مع الكمبيوتر. لمزيد من المعلومات حول أفضل ممارسات السلامة، انظر الصفحة الرئيسية للتوافق مع الإشعاعات التنظيمية على موقع الويب www.dell.com/regulatory_compliance.
- ⚡ **إشعار:** لتجنب تفريغ الشحلات الإلكترونية/ستاتيكية، قم بتوصيل نفسك بطرف أرضي باستخدام شريط تأريض للمعصم أو بلمس سطح معدني غير مطلي من وقت لآخر (مثل موصل على الجانب الخلفي من الكمبيوتر).

إذا كنت قد طلبت بطاقة تدعم تقنية Bluetooth اللاسلكية مع الكمبيوتر، فستكون البطاقة قد تم تركيبها بالفعل.

1. اتبع الإرشادات الواردة في [فصل أن تبدأ](#).
2. قم بفك مسند راحة اليد. انظر [إعادة تركيب مسند راحة اليد](#).
3. قم بقلب مسند راحة اليد.



1	كابل بطاقة Bluetooth	2	بطاقة Bluetooth
3	الأسنة المثبتة		

4. أخرج البطاقة من الأسنة المثبتة التي تثبتها بمسند راحة اليد.
5. ارفع البطاقة خارج مسند راحة اليد.
6. لإعادة تركيب البطاقة، قم بثنيتها في مكانها على مسند راحة اليد.
7. أعد تركيب مسند راحة اليد. انظر [إعادة تركيب مسند راحة اليد](#).
8. أدخل البطارية في الحاوية الخاصة بها حتى يصدر صوت للدلالة على استقرارها في مكانها وادفع مزلاج تثبيت البطارية في اتجاه وضع القفل.

إعادة تركيب الكاميرا

دليل الخدمة للموديل **Inspiron™ 1210** من **Dell™**

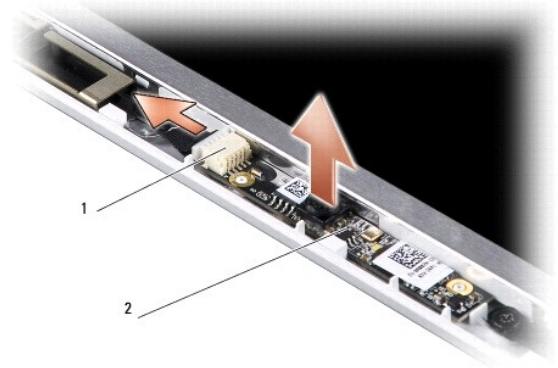
- ⚠ **تنبيه:** قبل أن تبدأ العمل داخل الكمبيوتر، الرجاء قراءة معلومات السلامة الواردة مع الكمبيوتر. لمزيد من المعلومات حول أفضل ممارسات السلامة، انظر الصفحة الرئيسية للتوافق مع الإشعاعات التنظيمية على موقع الويب www.dell.com/regulatory_compliance.
- ⚠ **إشعار:** لتجنب تفريغ الشحنات الإلكترونية/ستاتيكية، قم بتوصيل نفسك بطرف أرضي باستخدام شريط تأريض للمعصم أو بلمس سطح معدني غير مطلي من وقت لآخر (مثل موصل على الجانب الخلفي من الكمبيوتر).

1. اتبع الإرشادات الواردة في [فيل أن تبدأ](#).

2. قم بتركيب مجموعة شاشة العرض. انظر [استبدال مجموعة الشاشة](#).

3. قم بإزالة الحافة الأمامية للشاشة. انظر [إعادة تركيب الإطار الأمامي للشاشة](#).

4. قم بإزالة لوحة الشاشة. انظر [إعادة تركيب لوحة الشاشة](#).



1	الموصل المزودج لكابل الكاميرا والإشارة المتفاوتة منخفضة الجهد الكهربائي (LVDS)	2	لوحة الكاميرا
---	--	---	---------------

5. قم بإزالة لوحة الكاميرا خارج النوات المستخدمة لتنصيبها بإحكام في إطار الشاشة.

6. فصل الكابل المزودج للكاميرا والإشارة المتفاوتة منخفضة الجهد الكهربائي (LVDS) عن الموصل الخاص به الموجود على إطار الشاشة.

7. قم بإزالة لوحة الكاميرا.

8. إعادة تركيب الكاميرا، قم بتوصيل الكابل المزودج للكاميرا والإشارة المتفاوتة منخفضة الجهد الكهربائي (LVDS) بالموصل الخاص به.

9. قم بمحاذاة لوحة الكاميرا مع النوات الموجودة على إطار الشاشة.

01. اضغط برفق على اللوحة حتى تستقر في موضعها بإحكام في إطار الشاشة.

11. أعد تركيب لوحة الشاشة. انظر [إعادة تركيب لوحة الشاشة](#).

21. أعد تركيب الإطار الأمامي للشاشة. انظر [إعادة تركيب الإطار الأمامي للشاشة](#).

31. أعد تركيب مجموعة الشاشة. انظر [استبدال مجموعة الشاشة](#).

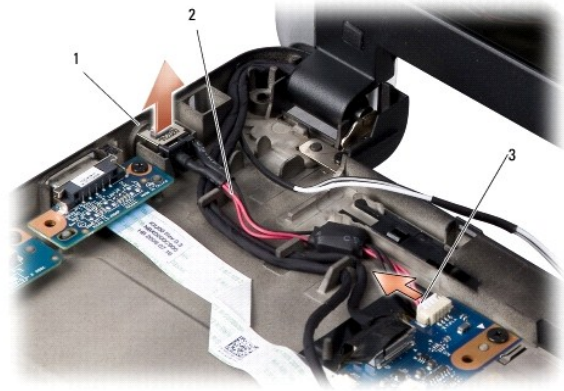
41. أدخل البطارية في الحاوية الخاصة بها حتى يصدر صوت للدلالة على استقرارها في مكانها.

إعادة تركيب كابل الطاقة

دليل الخدمة للموديل **Inspiron™ 1210** من **Dell™**

- ⚠ **تنبيه:** قبل أن تبدأ العمل داخل الكمبيوتر، الرجاء قراءة معلومات السلامة الواردة مع الكمبيوتر. لمزيد من المعلومات حول أفضل ممارسات السلامة، انظر الصفحة الرئيسية للتوافق مع الإشعاعات التنظيمية على موقع الويب www.dell.com/regulatory_compliance.
- ⚡ **إشعار:** لتجنب تفريغ الشحنات الإلكترونية/ستاتيكية، قم بترصيل نفسك بطرف أرضي باستخدام شريط تأريض للمعصم أو بلمس موصل موجود على اللوحة الخلفية من وقت لآخر.

1. اتبع الإجراءات الواردة في [فيل أن تبدأ](#).
2. قم بفك مسند راحة اليد. انظر [إعادة تركيب مسند راحة اليد](#).
3. قم بإزالة كابل الطاقة من الموصل الخاص به الموجود على لوحة النظام.



1	منفذ مهين التيار المتردد	2	كابل الطاقة
3	موصل كابل الطاقة		

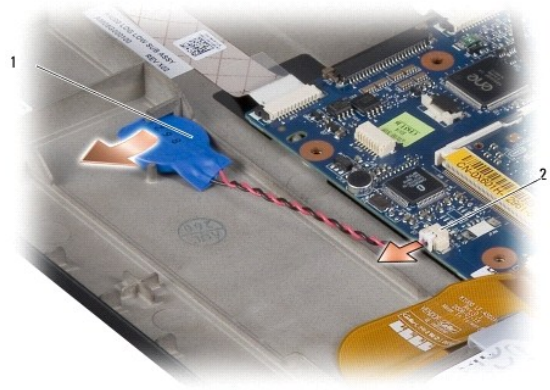
4. ارفع وحدة الطاقة لأعلى وأخرجها من الأسننة تثبيت بعيدًا عن قاعدة الكمبيوتر.
5. لاستبدال كابل الطاقة، اضغط برفق على وحدة الطاقة لإدخالها في الأسننة الموجودة على قاعدة الكمبيوتر حتى تستقر الوحدة في موضعها بإحكام.
6. قم بتركيب كابل الطاقة بالموصل الخاص به الموجود على لوحة النظام.
7. أعد تركيب مسند راحة اليد. انظر [إعادة تركيب مسند راحة اليد](#).
8. أدخل البطارية في الحاوية الخاصة بها حتى يصدر صوت للدلالة على استقرارها في مكانها وانفج مزلاج تثبيت البطارية في اتجاه وضع القفل.

إعادة تركيب البطارية الخلوية المصغرة

دليل الخدمة للموديل **Inspiron™ 1210** من **Dell™**

- ⚠ **تنبيه:** قبل أن تبدأ العمل داخل الكمبيوتر، الرجاء قراءة معلومات السلامة الواردة مع الكمبيوتر. لمزيد من المعلومات حول أفضل ممارسات السلامة، انظر الصفحة الرئيسية للتوافق مع الإشعاعات التنظيمية على موقع الويب www.dell.com/regulatory_compliance.
- ➡ **إشعار:** لتجنب تفريغ الشحنات الإلكترونية، قم بتوصيل نفسك بطرف أرضي باستخدام شريط تأريض للمعصم أو بلمس سطح معدني غير مطلي من وقت لآخر (مثل موصل على الجانب الخلفي من الكمبيوتر).
- ➡ **إشعار:** للمساعدة على تفادي تلف لوحة النظام، يجب أن تقوم بإزالة البطارية من الحاوية الخاصة بها قبل بدء العمل داخل الكمبيوتر.

1. اتبع الإجراءات الواردة في [قبل أن تبدأ](#).
2. قم بتركيب مسند راحة اليد. انظر [إعادة تركيب مسند راحة اليد](#).
3. البطارية ملتصقة بالكمبيوتر، استخدم أداة خدش بلاستيكية لإخراج البطارية الخلوية المصغرة من الفتحة.
4. افصل كابل البطارية الخلوية المصغرة عن موصل لوحة النظام.



1	بطارية خلوية مصغرة	2	موصل كابل البطارية الخلوية المصغرة
---	--------------------	---	------------------------------------

5. لاستبدال البطارية الخلوية المصغرة، قم بتوصيل كابل البطارية بموصل لوحة النظام.
6. قم بإزالة الملصق الموجود على البطارية الخلوية المصغرة ولصقه على لوحة النظام.
7. أعد تركيب مسند راحة اليد. انظر [إعادة تركيب مسند راحة اليد](#).
8. أدخل البطارية في الحاوية الخاصة بها حتى يصدر صوت للدلالة على استقرارها في مكانها وادفع مزلاج تثبيت البطارية في اتجاه وضع القفل.

استبدال اللوحة المزودة للمعالج ولذاكرة

Dell™ من Inspiron™ 1210 للموديل

⚠ **تنبيه:** قبل أن تبدأ العمل داخل الكمبيوتر، الرجاء قراءة معلومات السلامة الواردة مع الكمبيوتر. لمزيد من المعلومات حول أفضل ممارسات السلامة، انظر الصفحة الرئيسية للتوافق مع الإشعاعات التنظيمية على موقع الويب www.dell.com/regulatory_compliance.

⚠ **إشعار:** لتجنب تفريغ الشحنات الإلكترونية، قم بتوصيل نفسك بطرف أرضي باستخدام شريط تأريض المعصم أو بلمس سطح معدني غير مطلي من وقت لآخر (مثل موصل على الجانب الخلفي من الكمبيوتر).

1. اتبع الإرشادات الواردة في [فيل أن تبدأ](#).

2. قم بتركيب مسند راحة اليد. انظر [إعادة تركيب مسند راحة اليد](#).

⚠ **إشعار:** في حالة عدم وجود اللوحة المزودة للذاكرة والمعالج بالكمبيوتر، قم بتخزينها في غلاف واق مضاد للكهرباء الإستاتيكية (انظر "الرقابة من تفريغ الشحنات الإلكترونية" في تعليمات السلامة الواردة مع الكمبيوتر).

⚠ **ملاحظة:** قد تتصق الوسائد الحرارية بالجانب السفلي من مسند راحة اليد. قم بإزالة الوسائد الحرارية من الجانب السفلي لمسند راحة اليد.



1	مسمار مقاس 4 x M2 ملم (2)	2	وسائد حرارية (2)
3	لسان في فتحة الموصل	4	مشابك التثبيت (2)

3. قم بإزالة الوسائدتين الحراريتين الموجودتين على المعالج.



4. ضع الوسائد الحرارية على اللوحة المزودة الجديدة للذاكرة والمعالج.

5. قم بتركيب المسمارين مقاس 4 x M2 ملم المستخدمين لتثبيت اللوحة المزودة للذاكرة والمعالج.

6. استخدم أطراف أصابعك لإبعاد مشابك التثبيت الموجودة على جانبي موصل اللوحة المزودة للذاكرة والمعالج حتى تظهر اللوحة.

7. ارفع اللوحة المزودة للذاكرة والمعالج خارج الموصل الخاص بها الموجود على لوحة النظام.
8. لإعادة تركيب اللوحة المزودة للذاكرة والمعالج، قم بمحاذاة الفتحة الموجودة بموصل الذاكرة والمعالج مع اللسان الموجود في فتحة الموصل.
9. قم بإدخال اللوحة المزودة للذاكرة والمعالج بقوة في الفتحة بزواوية 45 درجة واضغط على اللوحة برفق حتى تسمع صوتاً يدل على استقرارها في مكانها. إذا لم تسمع هذا الصوت، فقم بإزالة الوحدة وإعادة تركيبها.
01. أعد تركيب المسامير مقل 4x2 ممل المستخدمين في تثبيت المعالج.
11. أعد تركيب مسند راحة اليد. انظر [إعادة تركيب مسند راحة اليد](#).
21. أدخل البطارية في الحاوية الخاصة بها حتى يصدر صوت للدلالة على استقرارها في مكانها وانفج مزلاج تثبيت البطارية في اتجاه وضع القفل.
- ⬅️ **إشعار:** قبل تشغيل الكمبيوتر، أعد تركيب كافة المسامير وتأكد من عدم بقاء مسامير مفترقة داخل الكمبيوتر. فقد يتسبب ذلك في إتلاف الكمبيوتر.
31. قم بتحديث نظام الإدخال والإخراج الأساسي (BIOS) باستخدام القرص المضغوط لبرنامج تحديث نظام الإدخال والإخراج الأساسي (BIOS) المخزن على الذاكرة المؤقتة. انظر [تحديث نظام الإدخال والإخراج الأساسي \(BIOS\)](#).

[رجوع إلى صفحة المحتويات](#)

استبدال الشاشة

دليل الخدمة للموديل Dell™ من Inspiron™ 1210

- استبدال مجموعة الشاشة
- إعادة تركيب الإطار الأمني للشاشة
- إعادة تركيب لوحة الشاشة

⚠ تنبيه: قبل أن تبدأ العمل داخل الكمبيوتر، الرجاء قراءة معلومات السلامة الواردة مع الكمبيوتر. لمزيد من المعلومات حول أفضل ممارسات السلامة، انظر الصفحة الرئيسية للتوافق مع الإشعاعات التنظيمية على موقع الويب www.dell.com/regulatory_compliance.

➡ إشعار: لتجنب تفريغ الشحنات الإلكترونية، قم بتوصيل نفسك بطرف أرضي باستخدام شريط تأريض للمعصم أو بلمس سطح معدني غير مطلي من وقت لآخر (مثل موصل على الجانب الخلفي من الكمبيوتر).

➡ إشعار: للمساعدة على تفادي تلف لوحة النظام، يجب أن تقوم بإزالة البطارية من الحاوية الخاصة بها قبل بدء العمل داخل الكمبيوتر.

استبدال مجموعة الشاشة

1. اتبع الإرشادات الواردة في [قبل أن تبدأ](#).

2. قم بترك مسند راحة اليد. انظر [إعادة تركيب مسند راحة اليد](#).

📌 ملاحظة: لاحظ كيفية توصيل كابل شاشة العرض والكابل المزدوج للكاميرا والإشارة المتفاوتة منخفضة الجهد الكهربي (LVDS) بلوحة النظام.



1	شاشة العرض	2	المسامير مقاس 3 x M2.5 ملم (4 مسامير)
3	الكابل المزدوج: طرف الكاميرا	4	الكابل المزدوج: طرف الإشارة المتفاوتة منخفضة الجهد الكهربي (LVDS)

3. اسحب اللسان الخاص بكابل شاشة العرض لفصل الكابل عن موصل لوحة النظام.

4. فصل الكابل المزدوج للكاميرا والإشارة المتفاوتة منخفضة الجهد الكهربي (LVDS) عن موصل لوحة النظام.

5. قم بترك المسامير الأربعة مقاس 3 x M2.5 ملم من مفصلات الشاشة.

6. قم برفع وإزالة مجموعة شاشة العرض من قاعدة الكمبيوتر.

7. لاستبدال مجموعة شاشة العرض، قم بتوجيه كابل الشاشة وتوصيله بالموصل الموجود على لوحة النظام.
8. قم بتوجيه الكابل المزدوج للكاميرا والإشارة المتقاومة منخفضة الجهد الكهربائي (LVDS) وتوصيله بالموصل الموجود على لوحة النظام.
9. أعد تركيب المسامير الأربعة مقاس 2.5 x 3 ملم على جانبي مجموعة شاشة العرض.
01. أعد تركيب مسند راحة اليد. انظر [إعادة تركيب مسند راحة اليد](#).
11. أدخل البطارية في الحاوية الخاصة بها حتى يصدر صوت للدلالة على استقرارها في مكانها ودفع مزلاج تثبيت البطارية في اتجاه وضع القفل.

إعادة تركيب الإطار الأمامي للشاشة

ⓘ إشعار: اطمئن من أن الإطار الأمامي للشاشة ضعيف للغاية، لذا فلتقدم بالحذر عند إزالته حتى لا تتلفه.

1. قم بإزالة مجموعة الشاشة (انظر [استبدال مجموعة الشاشة](#))



1	مسامير مقاس 2.5 x 5 ملم (2)	2	مصدات مطاطية (2)
3	الإطار الأمامي للشاشة		

2. قم بترك المصدين المطاطيين الموجودين بالجزء السفلي من الإطار الأمامي للشاشة بكلا الجانبين.
3. قم بترك المسامير مقاس 2.5 x 5 ملم الموجودين بالجزء السفلي من الإطار الأمامي للشاشة بكلا الجانبين.



4. باستخدام أطراف أصابعك، ارفع الحافة الداخلية من الإطار الأمامي للشاشة بحرص.
5. قم بإزالة الحافة الأمامية للشاشة.
6. لإعادة وضع الإطار الأمامي للشاشة، قم بمحاذاة هذا الإطار فوق لوحة الشاشة وقم بإخاله بلطف إلى مكانه.
7. قم بترك المسامير مقاس 2.5 x 5 ملم الموجودين بالجزء السفلي من الإطار الأمامي للشاشة بكلا الجانبين.

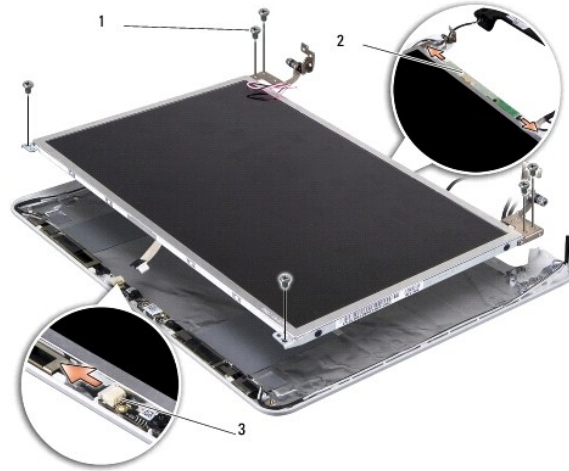
8. قم بإعادة تركيب المصددين المطاطيين الموجودين بالجزء السفلي من الإطار الأمامي للشاشة بكلا الجانبين.

9. أعد تركيب مجموعة الشاشة (انظر [استبدال مجموعة الشاشة](#))

إعادة تركيب لوحة الشاشة

1. قم بإزالة مجموعة الشاشة (انظر [استبدال مجموعة الشاشة](#))

2. قم بإزالة الإطار الأمامي للشاشة (انظر [إعادة تركيب الإطار الأمامي للشاشة](#)).



1	المسامير مقاس 3 x M2.5 ملم (6)	2	موصلات لوحة العاكس (2)
3	موصل موجود على لوحة الكاميرا		

3. قم بإزالة المسامير الستة مقاس 3 x M2.5 ملم المستخدمة لتثبيت لوحة الشاشة.

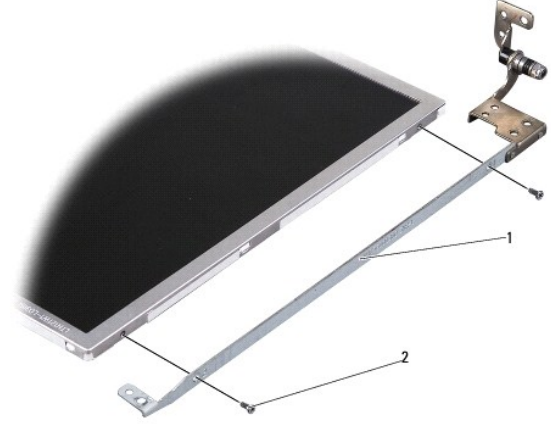
ملاحظة: لاحظ كيفية توجيه الكابلات نحو لوحة الشاشة.

4. افصل الكابلات عن الموصلات الموجودة على كلا جانبي لوحة العاكس وافصل الكابل المزدوج للكاميرا والإشارة المتقاطعة منخفضة الجهد الكهربائي (LVDS) عن الموصل الموجود على لوحة الكاميرا.

5. قم بإزالة لوحة الشاشة.



6. قم بإزالة الكابل المزدوج للكاميرا والإشارة المتفاوتة منخفضة الجهد الكهربائي (LVDS).



1	دعامة لوحة الشاشة	2	مسمارين $2.5 \times M2$ ملم (عدد 4)
---	-------------------	---	-------------------------------------

7. قم بفك المسمارين الأربعة مقياس $2.5 \times M2$ ملم (مسماران على كل جانب) المستخدمة لتثبيت دعامة لوحة الشاشة باللوحة.

8. لإعادة تركيب لوحة الشاشة، قم بمحاذاة اللوحة مع الدعامة الخاصة بها.

9. قم بإعادة تركيب المسمارين الأربعة مقياس $2.5 \times M2$ ملم المستخدمة في تثبيت الدعامة بكلتا جانبي لوحة الشاشة.

01. قم بإعادة تركيب الكابل المزدوج للكاميرا والإشارة المتفاوتة منخفضة الجهد الكهربائي (LVDS).

11. قم بمحاذاة لوحة الشاشة مع الإطار الخاص بها ثم أعد تركيب المسمارين الستة مقياس $2.5 \times M2$ ملم.

21. قم بتوجيه الكابلات مرة أخرى عبر فتحات التوجيه الخاصة بها.

31. أعد تركيب الكابلات من الموصلات الموجودة على كلا جانبي لوحة العاكس وأعد تركيب الكابل المزدوج للكاميرا والإشارة المتفاوتة منخفضة الجهد الكهربائي (LVDS) من الموصل الموجود على لوحة الكاميرا.

41. أعد تركيب الإطار الأمامي للشاشة (انظر [إعادة تركيب الإطار الأمامي للشاشة](#)).

51. أعد تركيب مجموعة الشاشة (انظر [استبدال مجموعة الشاشة](#)).

إعادة تركيب محرك الأقراص الثابتة

دليل الخدمة للموديل Dell™ Inspiron™ 1210

⚠ **تنبيه:** قبل أن تبدأ العمل داخل الكمبيوتر، الرجاء قراءة معلومات السلامة الواردة مع الكمبيوتر. لمزيد من المعلومات حول أفضل ممارسات السلامة، انظر الصفحة الرئيسية للتوافق مع الإشعاعات التنظيمية على موقع الويب www.dell.com/regulatory_compliance.

⚠ **تنبيه:** إذا قمت بإزالة محرك الأقراص الثابتة من الكمبيوتر والمحرك ساخن، **Beep/Beep** موضع التركيب المعني الخاص بمحرك الأقراص الثابتة.

⏪ **إشعار:** لتفادي فقد البيانات، قم بإيقاف تشغيل الكمبيوتر (انظر [إيقاف تشغيل الكمبيوتر](#)) قبل إزالة محرك الأقراص الثابتة. لا تتم بإزالة محرك الأقراص الثابتة عندما يكون الكمبيوتر قيد التشغيل أو في حالة Sleep (سكون).

⏪ **إشعار:** محركات الأقراص الثابتة قابلة للكسر بدرجة كبيرة. لذا، فالزم الحذر عند التعامل مع محرك الأقراص الثابتة.

📖 **ملاحظة:** لا تضمن Dell توافق محركات الأقراص الثابتة ولا تقدم الدعم فيما يتعلق بها إذا كانت من مصادر أخرى بخلاف Dell.

📖 **ملاحظة:** إذا كنت تقوم بتركيب محرك أقراص ثابتة وارد من مصدر آخر بخلاف Dell، فستحتاج إلى تثبيت نظام تشغيل وبرامج تشغيل وأدوات مساعدة على محرك الأقراص الثابتة الجديد.

1. اتبع الإجراءات الواردة في [قبل أن تبدأ](#).

2. قم بفتح مسند راحة اليد. انظر [إعادة تركيب مسند راحة اليد](#).

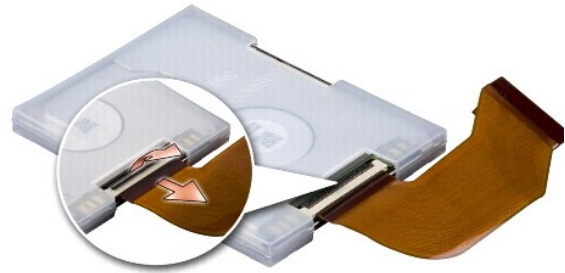
⏪ **إشعار:** عندما لا يكون محرك الأقراص الثابتة داخل الكمبيوتر، قم بتخزينه في غلاف واق مضاد للكهرباء الاستاتيكية (انظر "الوقاية من تفريغ الشحنات الإلكترونية" في تعليمات السلامة الواردة مع الكمبيوتر).



1	كابل محرك الأقراص الثابتة	2	موصل محرك الأقراص الثابتة بلوحة النظام
3	محرك الأقراص الثابتة	4	موضع تركيب محرك الأقراص الثابتة
5	موصل كابل محرك الأقراص الثابتة		

3. قم بإزالة كابل محرك الأقراص الثابتة من موصل محرك الأقراص الثابتة بلوحة النظام.

4. قم برفع محرك الأقراص الثابتة من موضع التركيب الخاص به.



5. قم بفصل كابل محرك الأقراص الثابتة عن موصل كابل محرك الأقراص الثابتة.



6. قم بإخراج محرك الأقراص الثابتة من الغلاف المعطاني.
7. لاستبدال محرك الأقراص الثابتة، قم أولاً باستبدال الغلاف المعطاني الموجود على محرك الأقراص الثابتة.
8. قم بتوصيل كابل محرك الأقراص الثابتة بموصل كابل محرك الأقراص الثابتة.
9. ضع محرك الأقراص الثابتة في الموضع المخصص لتركيبه.
01. قم بتركيب كابل محرك الأقراص الثابتة بموصل محرك الأقراص الثابتة بلوحة النظام.
11. أعد تركيب مسند راحة اليد. انظر [إعادة تركيب مسند راحة اليد](#).
21. أدخل البطارية في الحاوية الخاصة بها حتى يصدر صوت للدلالة على استقرارها في مكانها وادفع مزلاج تثبيت البطارية في اتجاه وضع القفل.
31. قم بتثبيت نظام التشغيل للكمبيوتر حسب الحاجة. انظر "استعادة نظام التشغيل" في [Ubuntu Linux Installation](#) الخاص بالكمبيوتر.
41. قم بتثبيت برامج التشغيل والأدوات المساعدة للكمبيوتر حسب الحاجة. انظر "إعادة تثبيت برامج التشغيل والأدوات المساعدة" في [Dell Technology Guide \(Dell\)](#).

[رجوع إلى صفحة المحتويات](#)

إعادة تركيب الغطاء المفصلي دليل الخدمة للموديل Dell™ من Inspiron™ 1210

- ⚠ **تنبيه:** قبل أن تبدأ العمل داخل الكمبيوتر، الرجاء قراءة معلومات السلامة الواردة مع الكمبيوتر. لمزيد من المعلومات حول أفضل ممارسات السلامة، انظر الصفحة الرئيسية للتوافق مع الإشعاعات التنظيمية على موقع الويب www.dell.com/regulatory_compliance.
- ➡ **إشعار:** لتجنب تفريغ الشحنات الإلكترونية/ستاتيكية، قم بتوصيل نفسك بطرف أرضي باستخدام شريط تأريض للمعصم أو بلمس سطح معدني غير مطلي من وقت لآخر (مثل موصل على الجانب الخلفي من الكمبيوتر).
- ➡ **إشعار:** للمساعدة على تفادي تلف لوحة النظام، يجب أن تقوم بإزالة البطارية من الحاوية الخاصة بها قبل بدء العمل داخل الكمبيوتر.

1. اتبع الإجراءات الواردة في [قبل أن تبدأ](#).



1	الغطاء المفصلي	2	الأسنة المثبت
---	----------------	---	---------------

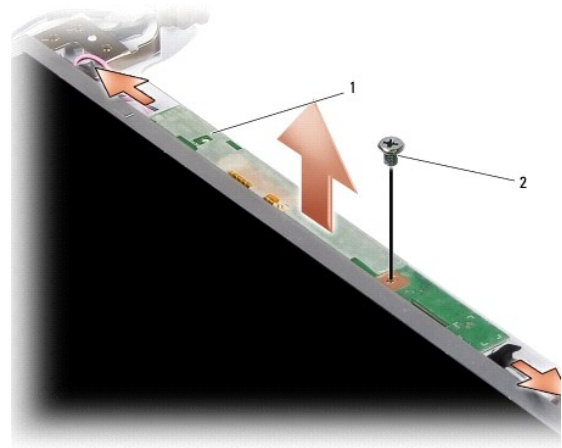
2. قم بفتح الشاشة بالكامل.
3. قم برفع الغطاء المفصلي من جانب إلى جانب.
4. قم بإزالة الغطاء المفصلي.
5. لاستبدال الغطاء المفصلي، قم بمحاذاة الأسنة الموجودة على الغطاء المفصلي مع الجزء العلوي من لوحة المفاتيح ثم اضغط على الغطاء المفصلي ليثبت في موضعه.
6. أدخل البطارية في الحاوية الخاصة بها حتى يصدر صوت للدلالة على استقرارها في مكانها وادفع مزلاج تثبيت البطارية في اتجاه وضع القفل.

استبدال لوحة العاكس

دليل الخدمة للموديل **Inspiron™ 1210** من Dell™

- ⚠ **تنبيه:** قبل أن تبدأ العمل داخل الكمبيوتر، الرجاء قراءة معلومات السلامة الواردة مع الكمبيوتر. لمزيد من المعلومات حول أفضل ممارسات السلامة، انظر الصفحة الرئيسية للتوافق مع الإشعاعات التنظيمية على موقع الويب www.dell.com/regulatory_compliance.
- ⚡ **إشعار:** لتجنب تفريغ الشحنات الإلكترونية، قم بتوصيل نفسك بطرف أرضي باستخدام شريط تأريض للمعصم أو بلمس سطح معدني غير مطلي من وقت لآخر (مثل موصل على الجانب الخلفي من الكمبيوتر).

1. اتبع الإرشادات الواردة في [فيل أن تبدأ](#).
2. قم بفتح مجموعة شاشة العرض. انظر [استبدال مجموعة الشاشة](#).
3. قم بإزالة الحافة الأمامية للشاشة. انظر [إعادة تركيب الإطار الأمامي للشاشة](#).
4. قم بإزالة لوحة الشاشة. انظر [إعادة تركيب لوحة الشاشة](#).



1	لوحة العاكس	2	مسامير
---	-------------	---	--------

5. قم بإزالة المسامير المستخدمة لتثبيت لوحة العاكس بإطار الشاشة بشكل محكم.
6. قم بإزالة لوحة العاكس.
7. لاستبدال لوحة العاكس، قم بمحاذاة اللوحة مع البروز الموجود على إطار الشاشة.
8. قم باستبدال المسامير المستخدمة لتثبيت لوحة العاكس بإطار الشاشة بإحكام.
9. أعد تركيب لوحة الشاشة. انظر [إعادة تركيب لوحة الشاشة](#).
01. أعد تركيب الإطار الأمامي للشاشة. انظر [إعادة تركيب الإطار الأمامي للشاشة](#).
11. أعد تركيب مجموعة الشاشة. انظر [استبدال مجموعة الشاشة](#).
21. أدخل البطارية في الحادية الخاصة بها حتى يصدر صوت للدلالة على استقرارها في مكانها وانفج مزلاج تثبيت البطارية في اتجاه وضع القفل.

إعادة تركيب لوحة المفاتيح

دليل الخدمة للموديل Dell™ Inspiron™ 1210 من Dell™

⚠ **تنبيه:** قبل أن تبدأ العمل داخل الكمبيوتر، الرجاء قراءة معلومات السلامة الواردة مع الكمبيوتر. لمزيد من المعلومات حول أفضل ممارسات السلامة، انظر الصفحة الرئيسية للتوافق مع الإشعاعات التنظيمية على موقع الويب www.dell.com/regulatory_compliance.

➡ **إشعار:** لتجنب تفريغ الشحنت الإلكترونية، قم بتوصيل نفسك بطرف أرضي باستخدام شريط تأريض المعصم أو بلمس سطح معدني غير مطلي من وقت لآخر (مثل موصل على الجانب الخلفي من الكمبيوتر).

➡ **إشعار:** للمساعدة على تفادي تلف لوحة النظام، يجب أن تقوم بإزالة البطارية من الحاوية الخاصة بها قبل بدء العمل داخل الكمبيوتر.

1. اتبع الإجراءات الواردة في [قبل أن تبدأ](#).

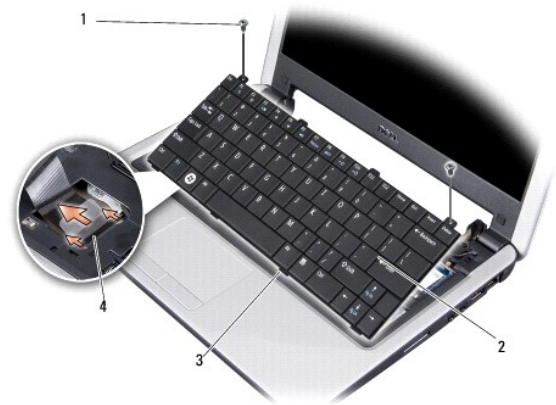
2. قم بإزالة الغطاء المصلي. انظر [إعادة تركيب الغطاء المصلي](#).

3. قم بتركيب المسامير مقياس 4 x M2 ملم الموجودين أعلى لوحة المفاتيح.

➡ **إشعار:** أغلبية المفاتيح الموجودة على لوحة المفاتيح ضعيفة ومن الممكن أن تتزحج عن مكانها بسهولة، كما يستغرق إعادة تركيبها وقتاً طويلاً. كن حذراً عند إزالة لوحة المفاتيح والتعامل معها.

➡ **إشعار:** كن حذراً للغاية عند إزالة لوحة المفاتيح والتعامل معها. قد يؤدي عدم الالتزام بذلك إلى تعرض لوحة الشاشة للخدش.

4. قم بتمرير لوحة المفاتيح خارج الكمبيوتر بحرص وانقلها كما هو موضح في الرسم. لا تسحب لوحة المفاتيح بقوة.



1	المسامير مقياس 4 x M2 ملم (2)	2	لوحة المفاتيح
3	أسنة لوحة المفاتيح (4)	4	مزلاج الموصل

5. قم بتحرير مزلاج الموصل الذي يثبت كابل لوحة المفاتيح بالموصل الموجود على لوحة النظام وقم بتركيب الكابل.

6. ارفع لوحة المفاتيح بعيداً عن النظام.

➡ **إشعار:** أغلبية المفاتيح الموجودة على لوحة المفاتيح ضعيفة ومن الممكن أن تتزحج عن مكانها بسهولة، كما يستغرق إعادة تركيبها وقتاً طويلاً. كن حذراً عند إزالة لوحة المفاتيح والتعامل معها.

7. لإعادة تركيب لوحة المفاتيح، قم بتمرير كابل لوحة المفاتيح داخل الموصل الموجود على لوحة النظام واسحب مزلاج الموصل الذي يثبت كابل لوحة المفاتيح بلوحة النظام.

8. قم بمحاذاة الأسنة الأربعة الموجودة بطول الجزء السفلي من لوحة المفاتيح ثم قم بتحريك اللوحة أسفل مسند راحة اليد.

9. أعد تركيب المسامير مقياس 4 x M2 ملم الموجودين أعلى لوحة المفاتيح.

10. أعد وضع الغطاء المصلي. انظر [إعادة تركيب الغطاء المصلي](#).

11. أدخل البطارية في الحاوية الخاصة بها حتى يصدر صوت للدلالة على استقرارها في مكانها وانفع مزلاج تثبيت البطارية في اتجاه وضع القفل.

بطاقات الاتصال

دليل الخدمة للموديل **Inspiron™ 1210** من **Dell™**

- وحدة هوية المشترك
- بطاقات Mini-Card اللاسلكية

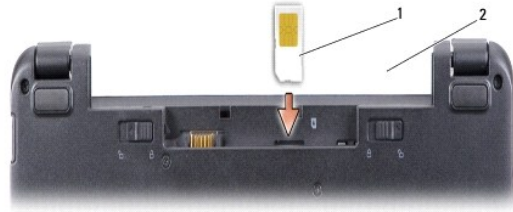
وحدة هوية المشترك

تساعد وحدة هوية المشترك (SIM) على تعريف المستخدمين بشكل فريد عبر الهوية الدولية لمستخدمي الأجهزة المحمولة.

⚠ **تنبيه:** قبل أن تبدأ العمل داخل الكمبيوتر، الرجاء قراءة معلومات السلامة الواردة مع الكمبيوتر. لمزيد من المعلومات حول أفضل ممارسات السلامة، انظر الصفحة الرئيسية للتوافق مع الإشعاعات التنظيمية على موقع الويب www.dell.com/regulatory_compliance.

تركيب بطاقة SIM

1. اتبع الإرشادات الواردة في [قيل أن تبدأ](#).
2. في حاوية البطارية، ادفع بطاقة SIM في موضع التركيب الخاص بها.



1	بطاقة SIM	2	حاوية البطارية
---	-----------	---	----------------

إزالة بطاقة SIM

اضغط على بطاقة SIM في الفتحة لتحريرها. عند خروج بطاقة SIM جزئياً، قم بإزالتها من حاوية البطارية.

بطاقات Mini-Card اللاسلكية

⚠ **تنبيه:** قبل أن تبدأ العمل داخل الكمبيوتر، الرجاء قراءة معلومات السلامة الواردة مع الكمبيوتر. لمزيد من المعلومات حول أفضل ممارسات السلامة، انظر الصفحة الرئيسية للتوافق مع الإشعاعات التنظيمية على موقع الويب www.dell.com/regulatory_compliance.

ⓘ **إشعار:** للمساعدة على تنادي تلف لوحة النظام، يجب أن تقوم بإزالة البطارية من الحاوية الخاصة بها قبل بدء العمل داخل الكمبيوتر.

📌 **ملاحظة:** لا تضمن Dell توافق بطاقات Mini-Card، ولا تقدم الدعم فيما يتعلق بها إذا كانت من مصادر أخرى غير Dell.

إذا كنت قد طلبت بطاقة Mini-Card لاسلكية مع الكمبيوتر، فستكون البطاقة قد تم تركيبها بالفعل.

يدعم الكمبيوتر الخاص بك فتحين لبطاقة Mini-Card:

1 فتحان لبطاقتي Mini-Card كاملتا الارتفاع. لشبكة WLAN والشبكة ذات النطاق الترددي العريض للأجهزة المحمولة أو WWAN

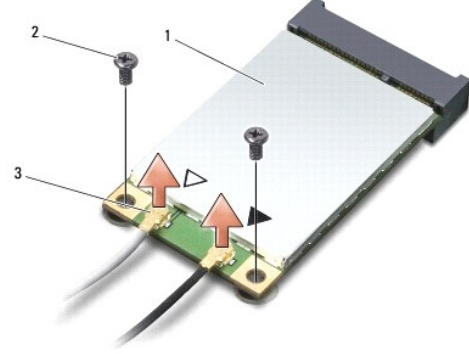
📌 **ملاحظة:** بناءً على التهيئة المحددة للكمبيوتر عند بيعه، قد لا توجد بطاقات Mini-Card في الفتحات الخاصة بها.

جهاز الكمبيوتر لديك يدعم نوعين من بطاقات Mini-Card اللاسلكية، وهما كالتالي:

- 1 بطاقة شبكة منطقة محلية لاسلكية (WLAN)
- 1 الشبكة ذات النطاق الترددي العريض للأجهزة المحمولة أو الشبكة اللاسلكية واسعة النطاق (WWAN)

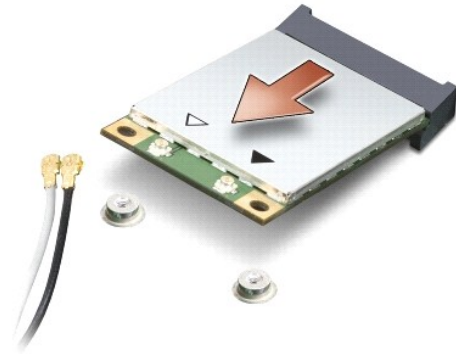
إعادة تركيب بطاقة Mini-Card

1. اتبع الإرشادات الواردة في [قبل أن تبدأ](#).
2. قم بفك مسند راحة اليد. انظر [إعادة تركيب مسند راحة اليد](#).



1	بطاقة Mini-Card	2	مسمار تثبيت (2)
3	موصلات كابل الهوائي (2)		

3. قم بفصل كابلات الهوائي من بطاقة Mini-Card.
4. قم بتحرير بطاقة Mini-Card عن طريق إزالة مسامير التثبيت.
5. ارفع بطاقة Mini-Card خارج الموصل الخاص بها على لوحة النظام.



6. لاستبدال بطاقة Mini-Card، قم بإخراج بطاقة Mini-Card من غلافها.
 7. أدخل بطاقة Mini-Card في الموصل المناسب بلوحة النظام بزاوية قدرها 45°، على سبيل المثال، يتميز موصل بطاقة WLAN بعلامة WLAN وهكذا.
 8. اضغط على الطرف الآخر من بطاقة WLAN لأسفل داخل الفتحة الموجودة على لوحة النظام وأعد تركيب مسامير التثبيت.
 9. قم بتوصيل كابلات الهوائي المناسبة ببطاقة Mini-Card التي تقوم بتثبيتها. يوضح الجدول التالي نظام كابل الهوائي لكل بطاقة Mini-Card يدعها الكمبيوتر.
- إشعار: عندما لا تكون بطاقة Mini-Card داخل الكمبيوتر، قم بتخزينها في غلاف واق مضاد للكهرباء الإستاتيكية. انظر المعلومات المتعلقة بالحماية من تفريغ الشحنات الإلكترونية ستاتيكية في معلومات السلامة الواردة مع الكمبيوتر.
- إشعار: تم وضع مفتاح على الموصلات لضمان إدخالها بشكل صحيح. إذا شعرت بمقاومة، فافحص الموصلات الموجودة على البطاقة ولوحة النظام ثم قم بإعادة محاذاة البطاقة.
- إشعار: لتفادي تلف بطاقة Mini-Card، لا تتم مطلقاً بوضع الكابلات أسفل البطاقة.

نظام ألوان كابل الهوائي	الموصلات الموجودة على بطاقة Mini-Card
	شبكة WWAN (كابلان للهوائي)
أبيض ذو خطر رمادي	شبكة WWAN الرئيسية (المثلث الأبيض)
أسود ذو خطر رمادي	شبكة WWAN المساعدة (المثلث الأسود)
	WLAN (2 أو 3 كابلات هوائي)
أبيض	شبكة WLAN الرئيسية (المثلث الأبيض)
أسود	شبكة WLAN المساعدة (المثلث الأسود)

01. قم بإحكام تثبيت كابلات الهوائي غير المستخدمة في الجلبة الواقية المصنوعة من مادة الميلاز.

11. أعد تركيب مسند راحة اليد. انظر [إعادة تركيب مسند راحة اليد](#).

21. أدخل البطارية في الحاوية الخاصة بها حتى يصدر صوت للدلالة على استقرارها في مكانها وادفع مزلاج تثبيت البطارية في اتجاه وضع القفل.

31. قم بتثبيت برامج التشغيل والأدوات المساعدة للكمبيوتر حسب الحاجة. لمزيد من المعلومات، انظر [Dell Technology Guide \(Dell\)](#).

ملاحظة: إذا كنت تقوم بتركيب بطاقة توصيل من مصدر آخر غير Dell، فيجب عليك تثبيت برامج التشغيل والأدوات المساعدة المناسبة. لمزيد من المعلومات، انظر [Dell Technology Guide \(Dell\)](#).

[رجوع إلى صفحة المحتويات](#)

إعادة تركيب مسند راحة اليد

دليل الخدمة للموديل **Inspiron™ 1210** من Dell™

⚠ **تنبيه:** قبل أن تبدأ العمل داخل الكمبيوتر، الرجاء قراءة معلومات السلامة الواردة مع الكمبيوتر. لمزيد من المعلومات حول أفضل ممارسات السلامة، انظر الصفحة الرئيسية للتوافق مع الإشعاعات التنظيمية على موقع الويب www.dell.com/regulatory_compliance.

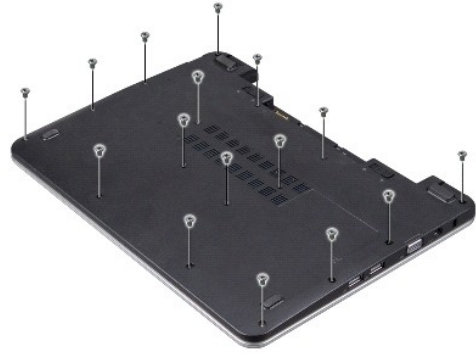
➡ **إشعار:** لتجنب تفريغ الشحنات الإلكترونية، قم بتوصيل نفسك بطرف أرضي باستخدام شريط تأريض للمعصم أو بلمس سطح معدني غير مطلي على الكمبيوتر من وقت لآخر (مثل اللوحة الخلفية).

➡ **إشعار:** عندما تقوم بفصل أحد الكابلات، قم بسحبه من الموصل أو لسان المسحب، وليس من الكابل نفسه. يوجد في بعض الكابلات موصلات ذات السنّة للتثبيت، فإذا كنت تقوم بفصل هذا النوع من الكابلات، فاضغط على السنّة للتثبيت قبل فصل الكابل. أثناء فصل الموصلات، حافظ على محاداتها بالتساوي لتجنب انثناء أي من مسامير الموصل. تأكد أيضاً من صحة اتجاه ومحاذاة كلا الموصلين قبل أن تقوم بتوصيل أي كابل.

1. اتبع الإرشادات الواردة في [قبل أن تبدأ](#).

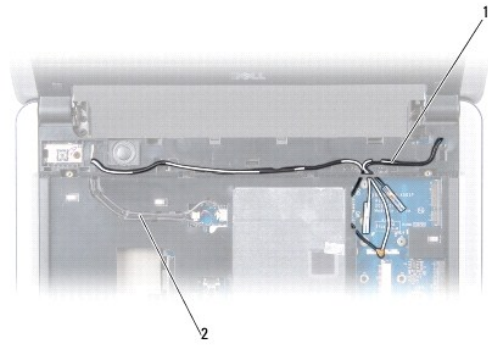
2. قم بإزالة الغطاء المفصلي. انظر [إعادة تركيب الغطاء المفصلي](#).

3. قم بإزالة لوحة المفاتيح. انظر [إعادة تركيب لوحة المفاتيح](#).



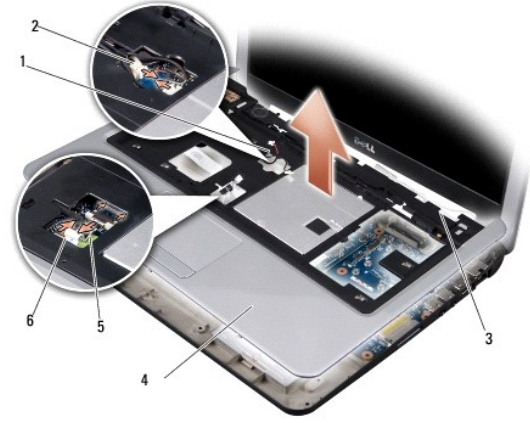
4. قم بترك المسامير الستة عشر مقياس 5 × 2.5 ملم الموجودة على غطاء القاعدة.

5. قم بفصل كابلات الهوائي عن بطاقة (بطاقات) Mini-Card.



1	كابلات الهوائي (2)
2	كابل شاشة العرض

6. لاحظ اتجاه الكابل وقم بإزالة كابلات الهوائي وكابل الشاشة بحذر من مسارات التوجيه الخاصة بها. اسحب الكابلات بعيداً بحيث لا تتسبب في إعاقه مسند راحة اليد.



1	كابل مكبر الصوت	2	كابل لوحة زر الطاقة
3	كابلات الهوائي (2)	4	مسند راحة اليد
5	كابل لوحة اللمس	6	كابل بطاقة Bluetooth

7. انفصل كابل بطاقة Bluetooth وكابل لوحة اللمس وكابل لوحة زر الطاقة وكابل مكبر الصوت عن الموصلات الخاصة بكل منها على لوحة النظام.

إشعار: انفصل مسند راحة اليد عن قاعدة الكمبيوتر بحرص لتجنب إلحاق التلف بمسند راحة اليد.

8. بداية من الجزء العلوي لمسند راحة اليد، استخدم أصابعك لإيجاد مسند راحة اليد عن قاعدة الكمبيوتر من خلال رفع الجزء الداخلي من مسند راحة اليد أثناء دفعه من الخارج.

9. لإعادة تركيب مسند راحة اليد، قم بتوجيه كابلات الهوائي وكابل الشاشة بموازاة مسارات التوجيه.

01. قم بتوصيل كابلات الهوائي ببطاقة Mini-Card.

11. قم بتوصيل كابل بطاقة Bluetooth وكابل لوحة اللمس وكابل لوحة زر الطاقة وكابل مكبر الصوت في الموصلات الخاصة بكل منها على لوحة النظام.

21. قم بمحاذاة مسند راحة اليد مع قاعدة الكمبيوتر وضعه في مكانه برفق.

31. قلب الكمبيوتر وأعد تركيب المسامير الستة عشر مقياس 2.5 x 5 ملم الموجودة على قاعدة الكمبيوتر.

41. أعد تركيب لوحة المفاتيح. انظر [إعادة تركيب لوحة المفاتيح](#).

51. أعد وضع الغطاء المفصلي. انظر [إعادة تركيب الغطاء المفصلي](#).

61. أدخل البطارية في الحاوية الخاصة بها حتى يصدر صوت للدلالة على استقرارها في مكانها وانفج مزلاج تثبيت البطارية في اتجاه وضع القفل.

[رجوع إلى صفحة المحتويات](#)

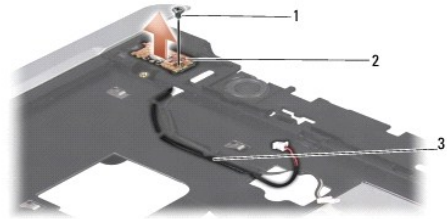
إعادة تركيب لوحة زر الطاقة

دليل الخدمة للموديل **Inspiron™ 1210** من Dell™

- ⚠ **تنبيه:** قبل أن تبدأ العمل داخل الكمبيوتر، الرجاء قراءة معلومات السلامة الواردة مع الكمبيوتر. لمزيد من المعلومات حول أفضل ممارسات السلامة، انظر الصفحة الرئيسية للتوافق مع الإشعاعات التنظيمية على موقع الويب www.dell.com/regulatory_compliance.
- ⚡ **إشعار:** لتجنب تفريغ الشحنات الإلكترونية، قم بتوصيل نفسك بطرف أرضي باستخدام شريط تأريض للمعصم أو بلمس سطح معدني غير مطلي من وقت لآخر (مثل موصل على الجانب الخلفي من الكمبيوتر).

1. اتبع الإرشادات الواردة في [فيل أن تبدأ](#).

2. قم بفتح مسند راحة اليد. انظر [إعادة تركيب مسند راحة اليد](#).



1	مسمار مقاس 3 × 2.5 ملم	2	لوحة زر الطاقة
3	كابل زر الطاقة		

3. اقلب مسند راحة اليد وقم بإزالة المسمار مقاس 3 × 2.5 ملم المستخدم لتثبيت لوحة زر الطاقة بمسند راحة اليد.

4. ارفع لوحة زر الطاقة من مسند راحة اليد.

5. لإعادة تركيب لوحة زر الطاقة، قم بإدخالها في الأتسنة واربط المسمار مقاس 3 × 2.5 ملم بإحكام.

6. أعد تركيب مسند راحة اليد. انظر [إعادة تركيب مسند راحة اليد](#).

7. أدخل البطارية في الحاوية الخاصة بها حتى يصدر صوت للدلالة على استقرارها في مكانها وادفع مزلاج تثبيت البطارية في اتجاه وضع القفل.

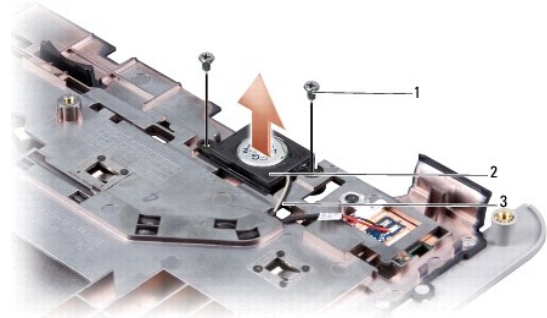
إعادة تركيب مكبر الصوت

دليل الخدمة للموديل **Inspiron™ 1210** من Dell™

- ⚠ **تنبيه:** قبل أن تبدأ العمل داخل الكمبيوتر، الرجاء قراءة معلومات السلامة الواردة مع الكمبيوتر. لمزيد من المعلومات حول أفضل ممارسات السلامة، انظر الصفحة الرئيسية للتوافق مع الإشعاعات التنظيمية على موقع الويب www.dell.com/regulatory_compliance.
- ⚡ **إشعار:** لتجنب تفريغ الشحنات الإلكترونية، قم بتوصيل نفسك بطرف أرضي باستخدام شريط تأريض للمعصم أو بلمس سطح معدني غير مطلي على الكمبيوتر من وقت لآخر (مثل اللوحة الخلفية).

1. اتبع الإرشادات الواردة في [فيل أن تبدأ](#).

2. قم بفك مسند راحة اليد. انظر [إعادة تركيب مسند راحة اليد](#).



1	مسمار مقاس 4 × 2 ملم (2)	2	مكبر الصوت
3	كابل مكبر الصوت		

3. قم بفك مسند راحة اليد.

4. قم بإزالة المسمار مقاس 4 × 2 ملم الخاص بمكبر الصوت من مسند راحة اليد.

5. لاحظ اتجاه كابل مكبر الصوت.

6. قم بفك السماعة.

7. لإعادة تركيب مكبر الصوت، قم بإعادة وضعه وتوجيه كابل المكبر خلال المسار.

8. قم بإعادة تركيب المسمار مقاس 4 × 2 ملم الخاص بمكبر الصوت، والمستخدم لتثبيت مسند راحة اليد.

9. أعد تركيب مسند راحة اليد (انظر [إعادة تركيب مسند راحة اليد](#)).

01. أدخل البطارية في الحاوية الخاصة بها حتى يصدر صوت الدلالة على استقرارها في مكانها وادفع مزلاج تثبيت البطارية في اتجاه وضع القفل.

إعادة تركيب لوحة النظام

دليل الخدمة للموديل Dell™ من Inspiron™ 1210

إدخال رمز الخدمة في نظام الإدخال والإخراج الأساسي (BIOS)

ضبط ترتيب لوحة المفاتيح

⚠ **تنبيه:** قبل أن تبدأ العمل داخل الكمبيوتر، الرجاء قراءة معلومات السلامة الواردة مع الكمبيوتر. لمزيد من المعلومات حول أفضل ممارسات السلامة، انظر الصفحة الرئيسية للتوافق مع الإشعاعات التنظيمية على موقع الويب www.dell.com/regulatory_compliance.

⚠ **إشعار:** لتجنب تفرغ الشحنات الإلكترونية واستاتيكية، قم بتوصيل نفسك بطرف أرضي باستخدام شريط تأريض للمعصم أو بلمس سطح معدني غير مطلي على الكمبيوتر من وقت لآخر (مثل اللوحة الخلفية).

⚠ **ملاحظة:** تحتوي شريحة نظام الإدخال والإخراج الأساسي (BIOS) بلوحة النظام على رمز الخدمة، والذي يظهر أيضًا على ملصق الرمز الشريطي الموجود على الجانب السفلي من الكمبيوتر.

1. اتبع الإرشادات الواردة في [قبل أن تبدأ](#).

2. قم بترك مسند راحة اليد. انظر [إعادة تركيب مسند راحة اليد](#).

3. افصل كابل الشاشة عن موصل لوحة النظام. انظر [استبدال الشاشة](#).



1	كابل الطاقة	2	الكابل المزودج: موصل الإشارة المتقارنة منخفضة الجهد الكهربي (LVDS)
3	كابل CRT	4	كابل USB
5	موصل مزدوج للكاميرا	6	كابل بطارية خلية مصغرة
7	كابل محرك الأقراص الثابتة		

4. افصل كابل الطاقة عن الموصل الخاص به على لوحة النظام. انظر [إعادة تركيب كابل الطاقة](#).

5. افصل كابل CRT عن الموصل الخاص به على لوحة النظام. انظر [استبدال لوحة CRT](#).

6. افصل كابل USB عن الموصل الخاص به على لوحة النظام. انظر [إعادة تركيب لوحة USB](#).

7. افصل كابل البطارية الخلية المصغرة عن الموصل الخاص به على لوحة النظام. انظر [إعادة تركيب البطارية الخلية المصغرة](#).

8. افصل كابل محرك الأقراص الثابتة عن الموصل الخاص به على لوحة النظام. انظر [إعادة تركيب محرك الأقراص الثابتة](#).

9. قم بترك المسامير المستخدمين لتثبيت لوحة النظام بقاعدة الكمبيوتر.

01. ارفع لوحة النظام بزاوية نحو جانب الكمبيوتر وخارج قاعدة الكمبيوتر.

11. لاستبدال لوحة النظام، اتبع كافة الخطوات الواردة في [إعادة تركيب لوحة النظام](#) بترتيب عكسي.

⚠ **إشعار:** قبل تشغيل الكمبيوتر، أعد تركيب كافة المسامير وتأكد من عدم بقاء مسامير مفككة داخل الكمبيوتر. فقد يتسبب ذلك في إتلاف الكمبيوتر.

21. قم بتشغيل الكمبيوتر.

ملاحظة: بعد إعادة تركيب لوحة النظام، أدخل رمز الخدمة في نظام الإدخال والإخراج الأساسي (BIOS) الخاص بلوحة النظام البديلة.

31. أدخل رمز الخدمة. انظر [إدخال رمز الخدمة في نظام الإدخال والإخراج الأساسي \(BIOS\)](#).

41. قد يختلف ترتيب لوحة المفاتيح بعد استبدال لوحة النظام. لضبط ترتيب لوحة المفاتيح وفقاً لذلك، انظر [ضبط ترتيب لوحة المفاتيح](#).

إدخال رمز الخدمة في نظام الإدخال والإخراج الأساسي (BIOS)

1. تأكد من توصيل مهربي التيار المتردد وتركيب البطارية الرئيسية بشكل صحيح.
 2. اضغط على <F2> أثناء الاختيار الذاتي عند التشغيل (POST) لتتمكن من الدخول إلى برنامج إعداد النظام.
 3. انتقل إلى علامة التبويب الخاصة بالأمان وأدخل رمز الخدمة في الحقل **Set Service Tag (تعيين رمز الخدمة)**.
- ملاحظة:** قد يأتي الكمبيوتر الخاص بك مزوداً أو غير مزود بمحرك أقراص ضوئية خارجي. استخدم محرك أقراص ضوئية خارجياً أو أي جهاز تخزين خارجي للقيام بالإجراءات التي تستلزم استخدام أقراص.
- إشعار:** تعامل مع المكونات والبطاقات من حوافها وتجنب لمس السنن ونقاط التلامس.

ضبط ترتيب لوحة المفاتيح

1. قم بإيقاف تشغيل الكمبيوتر. انظر [إيقاف تشغيل الكمبيوتر](#).
2. إذا كان الكمبيوتر متصلاً بمهربي التيار المتردد، فقم بفصل هذا المهربي عن الكمبيوتر.
3. اضغط مع الاستمرار على مجموعة المفاتيح التالية للحصول على ترتيب لوحة المفاتيح المطلوب:
 - جميع الدول باستثناء البرازيل: <Fn><S>
 - البرازيل فقط: <Fn><E>
4. قم بتوصيل مهربي التيار المتردد بالكمبيوتر، ثم قم بتوصيله بمأخذ التيار الكهربائي بالحائط أو الجهاز الواقى من الارتفاع المنخفض لشدة التيار.
5. حرر مجموعة المفاتيح.

[رجوع إلى صفحة المحتويات](#)

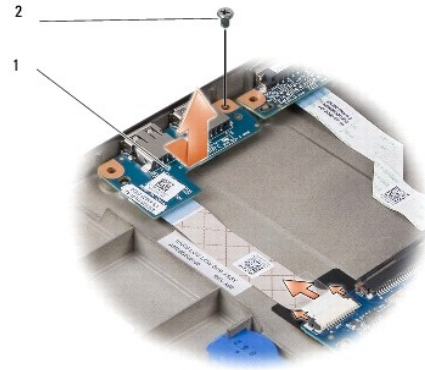
إعادة تركيب لوحة USB

دليل الخدمة للموديل Dell™ من Inspiron™ 1210

- ⚠ **تنبيه:** قبل أن تبدأ العمل داخل الكمبيوتر، الرجاء قراءة معلومات السلامة الواردة مع الكمبيوتر. لمزيد من المعلومات حول أفضل ممارسات السلامة، انظر الصفحة الرئيسية للتوافق مع الإشعاعات التنظيمية على موقع الويب www.dell.com/regulatory_compliance.
- ⚠ **إشعار:** لتجنب تفريغ الشحنات الإلكترونية، قم بتوصيل نفسك بطرف أرضي باستخدام شريط تأريض للمعصم أو بلمس سطح معدني غير مطلي من وقت لآخر (مثل موصل على الجانب الخلفي من الكمبيوتر).

1. اتبع الإرشادات الواردة في [فيل أن تبدأ](#).

2. قم بفك مسند راحة اليد. انظر [إعادة تركيب مسند راحة اليد](#).



1	لوحة USB	2	مسمار مقاس 3 × M2.5 ملم
---	----------	---	-------------------------

3. قم بإزالة المسمار مقاس 3 × M2.5 ملم المستخدم لتثبيت لوحة USB على قاعدة الكمبيوتر.
4. ارفع لوحة USB خارج قاعدة الكمبيوتر.
5. لإعادة تركيب لوحة USB، قم بمحاذاة الفتحات الموجودة على لوحة USB مع التواءات الموجودة على قاعدة الكمبيوتر.
6. قم بإعادة تركيب المسمار مقاس 3 × M2.5 ملم المستخدم لتثبيت لوحة USB على قاعدة الكمبيوتر.
7. أعد تركيب مسند راحة اليد. انظر [إعادة تركيب مسند راحة اليد](#).
8. أدخل البطارية في الحاوية الخاصة بها حتى يصدر صوت للدلالة على استقرارها في مكانها وادفع مزلاج تثبيت البطارية في اتجاه وضع القفل.

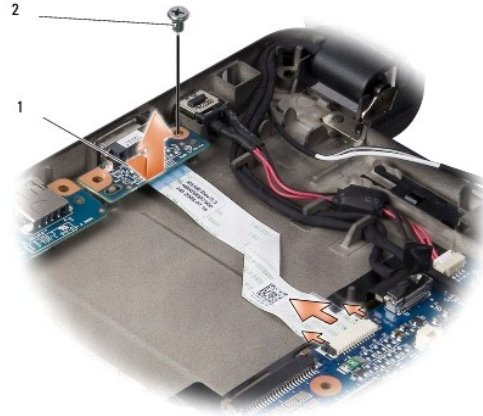
استبدال لوحة CRT

Dell™ من Inspiron™ 1210

- ⚠ **تنبيه:** قبل أن تبدأ العمل داخل الكمبيوتر، الرجاء قراءة معلومات السلامة الواردة مع الكمبيوتر. لمزيد من المعلومات حول أفضل ممارسات السلامة، انظر الصفحة الرئيسية للتوافق مع الإشعاعات التنظيمية على موقع الويب www.dell.com/regulatory_compliance.
- ⚡ **إشعار:** لتجنب تفريغ الشحنات الإلكترونية، قم بتوصيل نفسك بطرف أرضي باستخدام شريط تأريض للمعصم أو بلمس سطح معدني غير مطلي من وقت لآخر (مثل موصل على الجانب الخلفي من الكمبيوتر).

1. اتبع الإرشادات الواردة في [فيل أن تبدأ](#).

2. قم بفك مسند راحة اليد. انظر [إعادة تركيب مسند راحة اليد](#).



1	لوحة CRT	2	مسمار مقاس 3 × M2.5 ملم
---	----------	---	-------------------------

3. قم بإزالة المسمار مقاس 3 × M2.5 ملم المستخدم لتثبيت لوحة CRT على قاعدة الكمبيوتر.
4. ارفع لوحة CRT لأعلى خارج قاعدة الكمبيوتر.
5. لإعادة تركيب لوحة CRT، قم بمحاذاة الفتحات الموجودة على لوحة CRT مع الثغرات الموجودة على قاعدة الكمبيوتر.
6. قم بإعادة تركيب المسمار مقاس 3 × M2.5 ملم المستخدم لتثبيت لوحة CRT على قاعدة الكمبيوتر.
7. أعد تركيب مسند راحة اليد. انظر [إعادة تركيب مسند راحة اليد](#).
8. أدخل البطارية في الحادية الخاصة بها حتى يصدر صوت للدلالة على استقرارها في مكانها وانقع مزلاج تثبيت البطارية في اتجاه وضع القفل.